



Le Règlement Général de la Protection des Données



Vous trouverez dans ce document les informations synthétiques concernant la Protection des Données Personnelles et mise en place obligatoire du Registre RGPD pour l'ensemble des écoles primaires sur le Loiret.

Pour commencer

Chaque individu possède des données de nature à définir son profil personnel. (Données à caractère personnel : DCP)

Les Données élèves dites personnelles supposent un traitement légal auprès de la Direction des Services Départementaux de l'Éducation Nationale du Loiret.

Conformément à la législation en vigueur et sous la surveillance de la CNIL, ce traitement RGPD permet la garantie des libertés individuelles et protection des données de vos élèves.

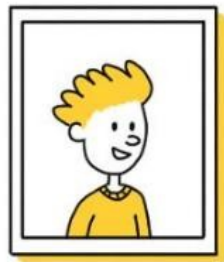


def·i·ni·tion n. 1.
The teacher gave de
of the new words.
of an image (pict
... screen

DCP - Donnée à caractère personnel



=



Marc PELLETIER

- toute information permettant de faire le lien **directement** ou **indirectement** avec une personne physique
 - un nom, un prénom, une date de naissance,
 - mais aussi un pseudonyme, un numéro de sécurité sociale,
 - une plaque d'immatriculation de véhicule, un numéro de téléphone, une adresse IP,
 - une photographie, un avatar, etc.

Les données DCP dites sensibles sont strictement interdites d'être recueillies et utilisées au sein des écoles primaires. (origines ethniques, opinions politiques, religieuses, etc...)

La RGPD et le droit des personnes



Droit des personnes / portabilité

- Je peux récupérer les données que j'ai communiquées à une plate-forme et les transmettre à une autre (réseau social, fournisseur d'accès à internet, site de streaming, etc.)



Droit des personnes / protection des mineurs

- Les services en ligne doivent obtenir le **consentement** des parents des mineurs de moins de 15 ans avant leur inscription



Droit des personnes / oubli et suppression

- Je peux **demande** à ce qu'un lien soit déréférencé d'un moteur de recherche ou qu'une **information soit supprimée** s'ils portent atteinte à ma vie privée



Droit des personnes / loyauté

- Je bénéficie de plus de lisibilité sur ce qui est fait de mes données.
- Je peux faire valoir mes droits

La RGPD : les acteurs

Des acteurs identifiés sur le département pour le 1^{er} degré



Le Registre RGPD

Chaque Académie doit tenir un Registre RGPD, intégrant l'ensemble des outils conformes aux RGPD.

Placé sous l'autorité de M. le DASEN du Loiret, ce registre RGPD permet ainsi :

- la garantie de conformité légale RGPD pour l'utilisation de logiciels, services réseaux ou liste souhaité par les écoles
- répondre aux sollicitations éventuelles de personnes voulant faire valoir leurs droits.



Registre RGPD et demande d'inscription



- J'utilise un nouveau logiciel avec des données personnelles
(pas de demande si pas de données personnelles)
- J'ai fait signer les autorisations aux responsables légaux



Je fais ma demande en ligne sur l'espace numerique45 à l'attention de mon inspecteur de circonscription



La vérification avec l'outil est réalisée selon la procédure départementale en vigueur.



J'ai le retour sur la conformité d'inscription au registre RGPD.

Pour toute question complémentaire, n'hésitez pas à consulter votre Référent Numérique de Circonscription ou par mail à la mission numérique : missionnumerique45@ac-orleans-tours.fr